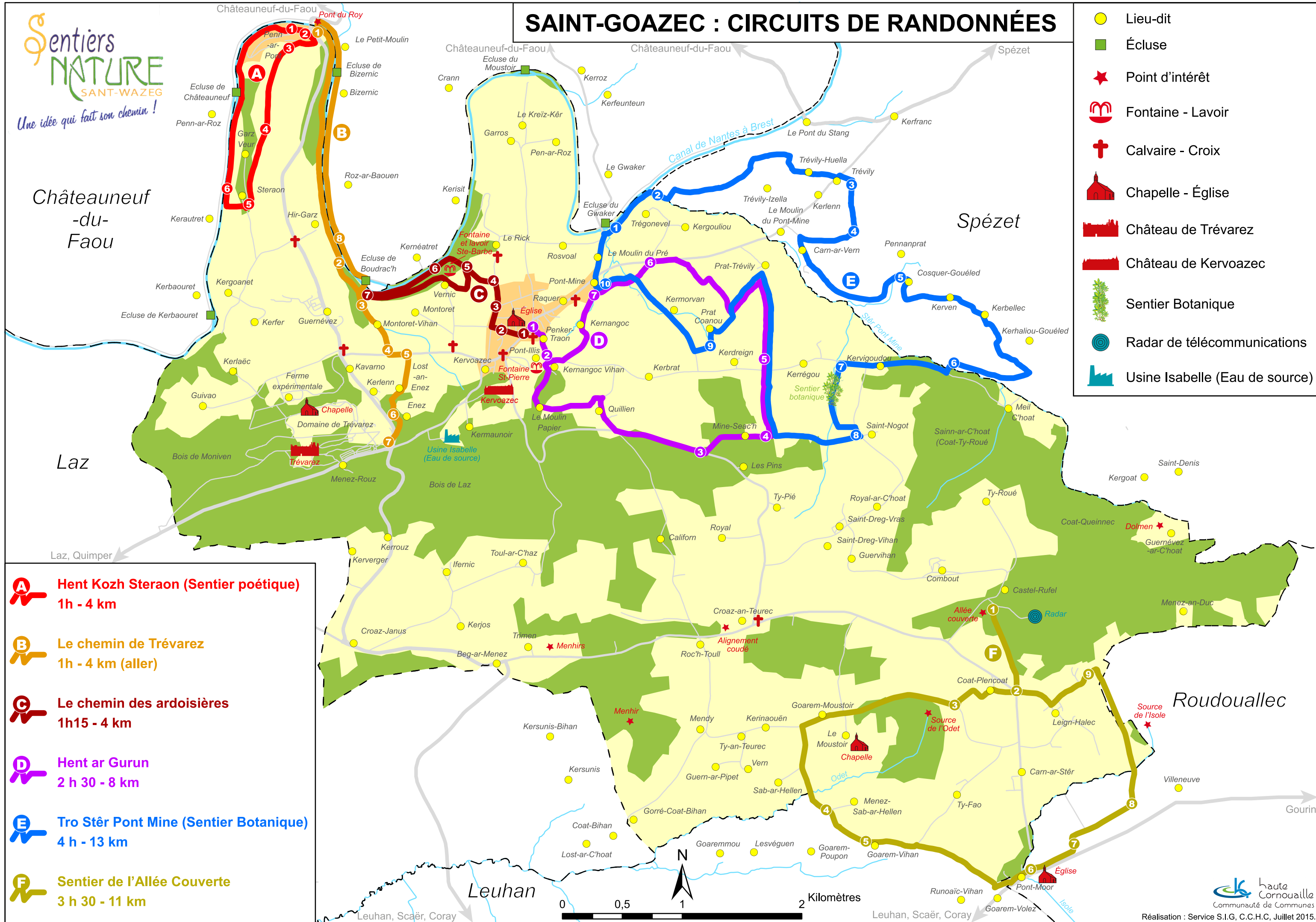


# SAINT-GOAZEC : CIRCUITS DE RANDONNÉES

-  Lieu-dit
-  Écluse
-  Point d'intérêt
-  Fontaine - Lavoir
-  Calvaire - Croix
-  Chapelle - Église
-  Château de Trévarez
-  Château de Kervoazec
-  Sentier Botanique
-  Radar de télécommunications
-  Usine Isabelle (Eau de source)



-  **A Hent Kozh Steraon (Sentier poétique)**  
1h - 4 km
-  **B Le chemin de Trévarez**  
1h - 4 km (aller)
-  **C Le chemin des ardoisières**  
1h15 - 4 km
-  **D Hent ar Gurun**  
2 h 30 - 8 km
-  **E Tro Stêr Pont Mine (Sentier Botanique)**  
4 h - 13 km
-  **F Sentier de l'Allée Couverte**  
3 h 30 - 11 km

