

# Filière bois bocage

Laz  
Juin 2015

**a**GRICULTURES  
& TERRITOIRES  
CHAMBRE D'AGRICULTURE  
FINISTÈRE

## Contexte



- Un prix de l'énergie à la hausse (matière première + transport)
- Raréfaction de l'énergie fossile
- La problématique Gaz à Effet de Serre
- Bois : une contrainte à gérer en exploitation
- Production de bûches : plus de temps, plus chère et plus dangereuse que la production de plaquettes
- Plaquettes de bois : une mécanisation de la production

28 Novembre 2012

Ce document est la propriété exclusive des Chambres d'agriculture de Bretagne  
Reproduction et communication à un tiers après autorisation préalable

2

## Objectif



- **Collectivités :**
    - Rechercher une énergie renouvelable de proximité pour chauffer des installations publiques à un prix « abordable »
    - Intégrer les orientations de type Agenda 21, Plan Climat Territorial...
    - Générer de l'emploi local, de l'échange
    - Favoriser la gestion du territoire (bocage)
  - **Agriculteurs :**
    - Valoriser le rôle du talus
    - Avoir un un prix rémunérateur pour le bois
- => Contractualisation d'une fourniture de plaquettes de bois (quantité, qualité, prix...) par un groupe d'agriculteurs à une collectivité

28 Novembre 2012

Ce document est la propriété exclusive des Chambres d'agriculture de Bretagne  
Reproduction et communication à un tiers après autorisation préalable

3

## Méthode d'évaluation de la ressource



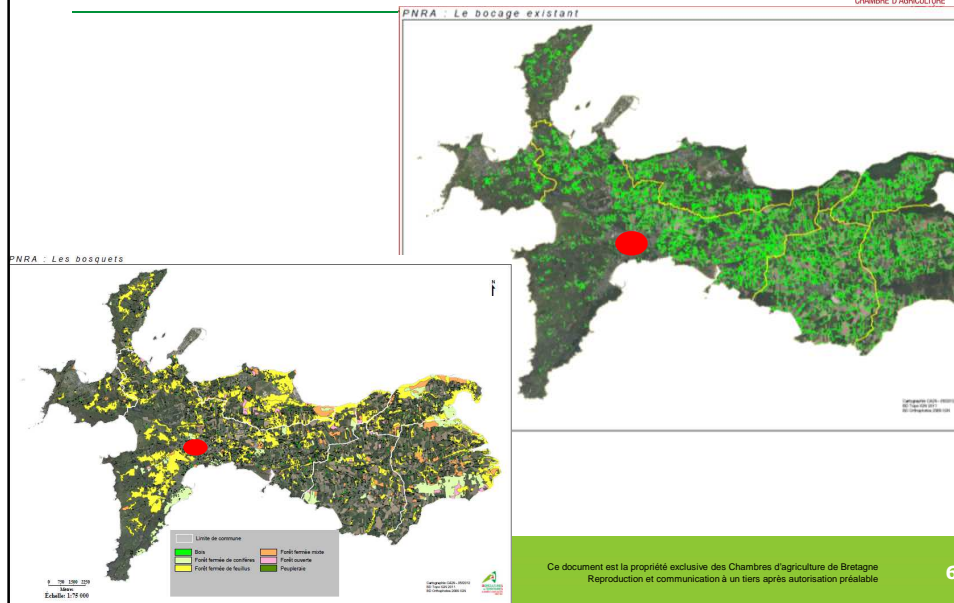
- Etablir la cartographie du bocage et des bosquets
- Détecter des exploitations supports représentatives de la densité du bocage
  - Visite de quelques exploitations
  - Évaluation de la ressource (nature, densité, production)
  - Élaboration de préconisations à la « culture » du bocage
- Rédaction d'un document établissant la ressource en bois en tenant compte des prélèvements actuels (bûches) et de l'accessibilité.
- Lien aux opérations Breizh Bocage

28 Novembre 2012

Ce document est la propriété exclusive des Chambres d'agriculture de Bretagne  
Reproduction et communication à un tiers après autorisation préalable

5

## Carte de la ressource en bois



## Etat de la ressource

Communes	Nb Exploit.	SAU (ha)	Long. Talus (km)	Production bocage (t/an)	Production Bosquets (t/an)
Argol	22	1744	131	363	924
Camaret	2	76	27	71	177
Crozon	27	1788	337	893	1926
Lanveennec	13	628	90	258	491
Lanveoc	8	426	102	290	875
Roscanvel	1	37	16	40	160
Telgruc/Mer	26	1691	179	421	321
	99	6390	882	2335	4874

28 Novembre 2012

Ce document est la propriété exclusive des Chambres d'agriculture de Bretagne.  
Reproduction et communication à un tiers après autorisation préalable.

7

## Potentiel de bois plaquette utilisable



Production annuelle	Bocage	Bois et bosquets	Total
Potentiel total	2335	4874	7311
Potentiel Bois plaquettes (1)	1167	2437	3604

(1) : si 50 % prélèvement en bois bûches

Besoins de chaudière	500 t/an	1 000 t/an
Longueur de talus à exploiter par an	11 km	22 km
% potentiel prélevé	14 %	28 %

1 ha de bosquets équivaut à 1 km de talus boisé

28 Novembre 2012

Ce document est la propriété exclusive des Chambres d'agriculture de Bretagne  
Reproduction et communication à un tiers après autorisation préalable

8

## Étapes de mise en place de filière



Actions	Commune ou CC	Agriculteurs
Détermination du territoire support	X	
Connaissance de la ressource en bois		X
Précision sur le projet de(s) chaudières	X	
Recherche agriculteurs « motivés » et création d'une association (CA - Cuma) ou rapprochement d'une SCIC		X
Définition des prestataires (abattage, broyage, transport, stockage...)		X
Contractualisation	X	X
Construction et Mise en route de la chaudière	X	
Broyage de bois et Fourniture de plaquettes		X

(1) : lien avec les Cuma

9