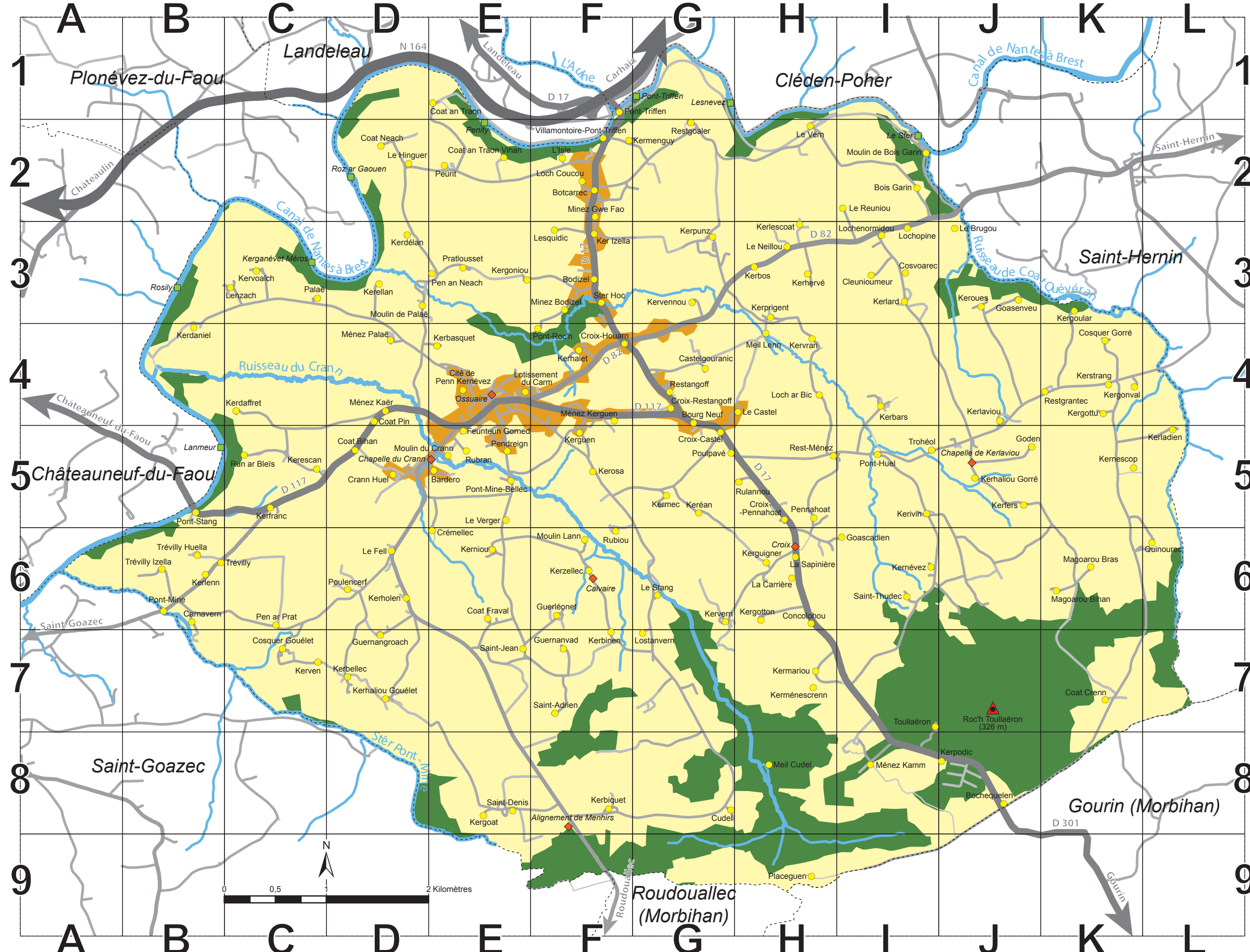




SPÉZET



LIEUX-DITS

| | |
|-----------------------|----|
| Kerpodic | J8 |
| Kerprigent | H3 |
| Kerpunz | J8 |
| Kerstrang | K4 |
| Kerven | C7 |
| Kervennou | G3 |
| Kervern | G6 |
| Kervoalch | C3 |
| Kervran | H4 |
| Kerzellec | F6 |
| Castelgouranic | G4 |
| Cité de Penn Kernévez | E4 |
| Cleunioumeur | I3 |
| Coat an Traon Vihan | E2 |
| Coat Bihan | D5 |
| Coat Crenn | K7 |
| Coat Fraval | E6 |
| Coat Neach | D2 |
| Coat Pin | D4 |
| Concolohou | H6 |
| Cosquer Gorré | K4 |
| Cosquer Gouélet | C7 |
| Cosvoarec | I3 |
| Crann Huel | D5 |
| Crémellec | E6 |
| Croix-Castel | G5 |
| Croix-Houarn | F4 |
| Croix-Pennahoat | H5 |
| Croix-Restangoff | G4 |
| Cudel | G8 |
| Feunteun Gorned | E5 |
| Goascadien | I6 |
| Goasenneu | J3 |
| Goden | J5 |
| Guerléonet | F6 |
| Guernangroach | D7 |
| Guernavad | F7 |
| Ker Izella | F3 |
| Kerbars | I4 |
| Kerbasquet | E4 |
| Kerbellec | D7 |
| Kerbinen | F7 |
| Kerbiquet | F8 |
| Kerbos | H3 |
| Kerdaffret | C4 |
| Kerdaniel | B4 |
| Kerdélan | D3 |
| Keréan | G5 |
| Kerellan | D3 |
| Kerescan | C5 |
| Kerfers | J5 |
| Kerfranc | C5 |
| Kergoat | E8 |
| Kergonno | E3 |
| Kergonval | K4 |
| Kergotton | H6 |
| Kergottu | K4 |
| Kergoular | K3 |
| Kerguen | F5 |
| Kerquignier | H6 |
| Kerhalet | F4 |
| Kerhaliou Gorré | J5 |
| Kerhaliou Gouélet | D7 |
| Kerhervé | H3 |
| Kerholen | D6 |
| Kerivin | I5 |
| Kerladien | L5 |
| Kerlard | I3 |
| Kerlaviou | J4 |
| Kerlenn | B6 |
| Kerlescoat | H3 |
| Kermariou | H7 |
| Kermec | G5 |
| Kermènescrenn | H7 |
| Kermenguy | F2 |
| Kernescop | K5 |
| Kernévez | I6 |
| Kerniou | E6 |
| Kerosa | F5 |
| Keroues | J3 |
| Penit | E2 |
| Pont-Triffen | G1 |
| Rosily | B3 |
| Roz ar Gaouen | D2 |

PATRIMOINE

| | |
|--|----|
| Alignement de Menhirs du Bois du Duc | F8 |
| Calvaire de Kerzellec | F6 |
| Chapelle (et Croix) de Kerlaviou (Sainte-Thérèse) | J5 |
| Chapelle (et Calvaire) Notre-Dame du Crann | E5 |
| Croix de Goascadien-Pennahoat | H6 |
| Ossuaire (Près de l'église) | E4 |
| Roc'h Toullaéron (Sommet 326 m - Accès interdit - Privé) | J7 |

ECLUSES

| | |
|------------------|----|
| Kerganévét Méros | C3 |
| Lanmeur | B5 |
| Lesnevez | G1 |
| Le Ster | I2 |
| Penit | E2 |
| Pont-Triffen | G1 |
| Rosily | B3 |
| Roz ar Gaouen | D2 |